

ceramics

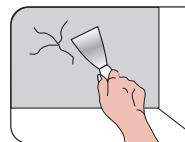
Atraktivní imitace obkladů pro vaše stěny

S **d-c-wall® ceramics** budou vaše stěny působit jako kvalitně obložené a také se budou velmi snadno udržovat. Slouží jako ochrana proti zašpinění a designové vylepšení, jako obkladový pás v kuchyni, koupelně nebo prádelně: omyvatelný a trvanlivý stěnový obklad se zpracovává jako tapeta (viz návod). Vaše stěny tak budou působit jako opatřené kvalitním obkladem, aniž byste museli vynaložit větší množství času a nákladů. Ušetříte si nepořádek a mrzutosti, které jsou spojeny s pokládkou skutečných obkladaček. Vždyť aplikace **d-c-wall® ceramics** je konec konců čistá práce. Pokud tedy hledáte atraktivní obklad, který si zvládnete udělat sami, jsou **d-c-wall® ceramics** jasnou volbou.

Atraktivní imitace obkladů pro vaše stěny

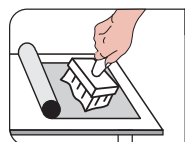


Návody na zpracování



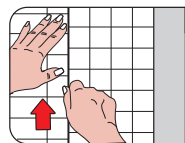
Příprava podkladu a pásů fólie

Vhodné jsou podklady (obkladačky nebo stěny), které jsou hladké, pevné, suché a bez prasklin a děr. Nerovnosti musíte odstranit vhodným tmelem (např. Metylan plošná stěrka pro savé podklady). Příříznete první pás se začátkem vzoru nahoře a lehkým přesahem dole.



Nanášení lepidla

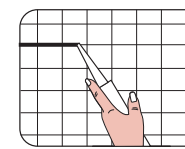
Na **savé podklady**, jako např. beton nebo sádrokarton, použijte tapetové lepidlo běžného typu pro těžké tapety (například Metylan Speciál). Lepidlo naneste na tapetový pás, pás složte a nechte cca 10 minut změkhnout. Pro **nesavé podklady**, jako např. olejové nebo lakové nátěry, použijte standardní disperzní lepidlo (např. lepidlo ceramics). Pás na rubové straně potřete lepidlem. Bezpodmínečně dodržte pokyny pro zpracování vydané výrobcem lepidla.



Nalepení

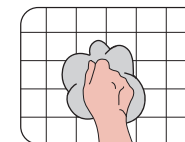
První pás přiložte nahoře a svisle vyrovnejte. Následující pásy řežte podle raportu, tedy s přesahem směrem nahoru a dolů, přikládejte a nalepujte je na doraz. Vyvarujte se dotykových hran v rozích místnosti. **Pozor:** Skvrny od lepidla ihned odstraňte čistou vodou!

Návody na zpracování



Utěsnění

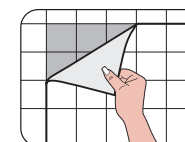
Zejména v prostorách s větším výskytem vlhkosti je nutné dbát na to, aby všechny hrany a stykové švy byly utěsněny pastou pro svařování PVC krytín za studena (pro PVC tapety). Zamezí se tím vnikání podpovrchové vlhkosti. Následně místnost dobře vyvětrejte!



Čištění a ošetřování


Obklad Ceramics je zcela odolný proti vodě. Lze jej proto bez obtíží čistit a ošetřovat. Čištění je možné provádět např. běžnými neagresivními čistícími prostředky, mýdlovým roztokem apod. Obklad stěny následně důkladně omyjte čistou vodou.

Pozor: Bezpodmínečně se vyvarujte použití acetonu, benzínu na chemické čištění a přímému vystavení obkladu vysokým teplotám!



Renovace

I po mnoha letech lze PVC vrstvu bez problémů na horním nebo spodním okraji oddělit od papírové nosné vrstvy a celé pásy za sucha stáhnout. Papírová vrstva, která zůstane na zdi, je ideálním podkladem pro další tapetování.

 1658	
Konrad Hornschuch AG · Salinenstr. 1 74679 Weißbach · Germany	
Kolekce Ceramics F270	16
EN 15102:2007+A1:2011	
Dekoratívni obložení stěn pro použití v budovách	
Chování při požáru	Třída E přilepené lepidlem na tapety na deskách z vláknitého cementu
Vypouštění formaldehydu	úspěšný
Těžké kovy a určité prvky	úspěšný
Vinylchloridový monomer (VCM)	úspěšný
Absorpce zvuku	Nebyla zjištěna žádná činnost
Odpor tepelné propustnosti	Nebyla zjištěna žádná činnost



Hornschuch
d-c-home®

d-c-home® je značka společnosti
Konrad Hornschuch AG
Salinenstraße 1
74679 Weißbach
GERMANY
Tel.: 07947 81-0
info@hornschuch.de
www.d-c-home.com

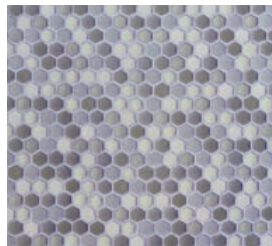
K392-6257



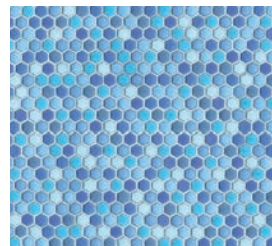
CZ/11.2018



Přehled designů



Hexagon grau
270-0163 67,5 cm × 20 m



Hexagon blau
270-0164 67,5 cm × 20 m



Stone wall grau
270-0161 67,5 cm × 20 m



Stone wall sand
270-0162 67,5 cm × 20 m

Přehled designů



Ancona blau
270-0154 67,5 cm × 20 m



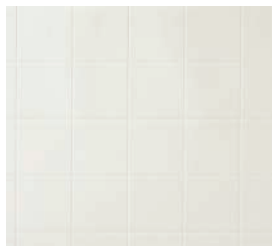
Ancona grau
270-0155 67,5 cm × 20 m



Savona
270-0156 67,5 cm × 20 m



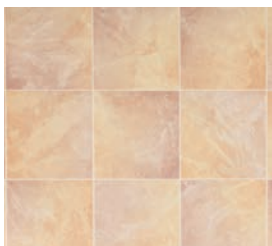
Carrara
270-0157 67,5 cm × 20 m



Cremona
270-0150 67,5 cm × 20 m



Salerno
270-0151 67,5 cm × 20 m

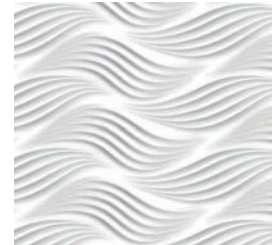


Prato
270-0153 67,5 cm × 20 m

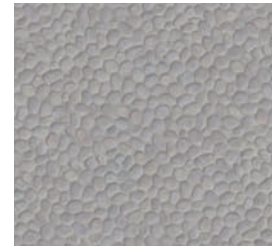


Caserta
270-0158 67,5 cm × 20 m

Přehled designů



Wave
270-0165 67,5 cm × 20 m



Bato
270-0167 67,5 cm × 20 m
270-1001 67,5 cm × 4 m



Riasan
270-0170 67,5 cm × 20 m
270-1004 67,5 cm × 4 m



ceramics Kleber
270-1098 750 g



Tisa
270-0166 67,5 cm × 20 m
270-1000 67,5 cm × 4 m



Asmant
270-0168 67,5 cm × 20 m
270-1002 67,5 cm × 4 m



Simenta
270-0169 67,5 cm × 20 m
270-1003 67,5 cm × 4 m

