

ceramics

Vonzó megjelenésű csempehelyettesítő tapéta

A **d-c-wall® ceramics** segítségével az igazi csempe minőségi megjelenését és annak könnyű tisztíthatóságát kölcsönözheti falának. Akár a ráfröccsent víz elleni védelemről, a fal kellemesebb megjelenéséről, vagy konyhai, fürdőszobai vagy mosókonyhai csempetűkör kialakításáról van szó: a lemosható és strapabíró falburkolat felvitele úgy történik, mint a tapéták esetében (lásd útmutató). Ennek következtében jelentősebb idő- és költségráfordítás nélkül kiváló minőségű csempehatást tudunk vele elérni. Megspórolhatjuk a csempe lerakásával járó piszkot és bosszankodást. Ugyanis a **d-c-wall® ceramics** rögzítése - annak minden egyes műveletével egyetemben - tiszta munka. Tehát amennyiben saját maga készítette, tetszetős küllemű csempehatást szeretne otthonában elérni, úgy a **d-c-wall® ceramics** a legjobb választás.

Vonzó megjelenésű csempehelyettesítő tapéta

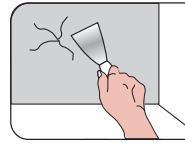


Előtte



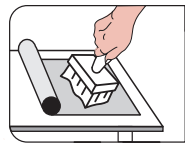
Utána

Felhasználási útmutató



Alapozás és előkészítés

Az alapnak simának kell lennie, ezért a lyukakat, repedéseket ki kell egyenlíteni, például Pufas nedvszívó aljzatkiegyenlítővel. A felületnek száraznak, tisztának és pormentesnek kell lennie. Kezdje mindig az ajtók vagy az ablakok mellett. Jelöljön ki ezek mellett egy segédvonalat a falon. Először mindig a mintával kezdje fent és a túlnyúló részeket le kell vágni.

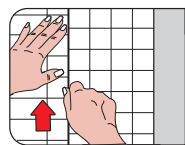


Ragasztó felvitele

Megfelelő nedvszívó hatással rendelkező falra – ilyen a beton vagy a Rigipsz gipszkarton – nehéz tapétákhoz használatos, a kereskedelemben kapható tapétaragasztót használjuk (pl. Metylan szerial). A ragasztóanyagot vigyük fel a tapéta hátoldalára, majd azt két szélénél fogva hajtsuk be középre és kb. 10 percig pihentessük.

Nem megfelelő nedvszívó

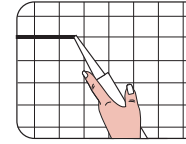
hatással rendelkező alap esetében – ilyen pl. az olajfesték vagy lakkozott felület – használjuk a kereskedelemben kapható disperziós ragasztót (pl. ceramics ragasztó). A tapéta hátoldalát kenjük be a ragasztóval. A ragasztó gyártójának útmutatásait feltétlenül tartsuk be.



Felhelyezés

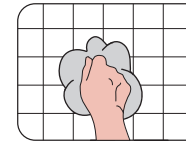
Az első csíkot igazítsa függőlegesen, majd a következőt helyezze e mellé. A minták illesztését alul és felül mindig figyelni és azt vágni kell. **Vigyázat:** ragasztó foltokat azonnal távolítsuk el tiszta vízzel!

Felhasználási útmutató



Helyiségek sarkai és mélyedések esetén

Élek, sarkok átfedéseinek elkerülése érdekében használjon a ragasztás megerősítéséhez **Nacht** : után és javító ragasztót. (például, világításkapcsoló, foglalatok stb) esetében. A túlnyúló csíkokat alul és felül le kell vágni.



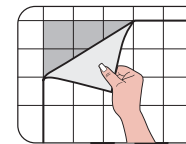
Tisztítás és ápolás

A Ceamics teljesen vízálló, ezért a tisztítása és ápolása minden nehézség nélkül könnyen megoldható.

A kereskedelemben kapható tisztító szerekkel, szappanos mosószerrel ápolható.

Ezután mindig tiszta vízzel alaposan öblítsük le.

Figyelmeztetés: Kerüljük el az acetont, mosóbenzint és direkt magas hőmérséklettel történő kezelést!




Felújítás

Még sok év után is ha cserélni akarjuk a falburkolót a PVC réteg könnyen lehúzó, mert szétválik a papír rétegtől, ami a burkolt felületen marad.

Ez a műveletet minden sávban maradéktalanul megtehetjük.

A falon maradó papír réteg kiváló alapozást ad egy új tapetázáshoz.

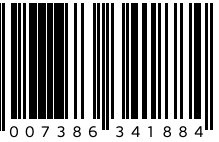
 1658	
Konrad Hornschuch AG · Salinenstr. 1 74679 Weißbach · Deutschland	
Ceramics kollektív F270	16
EN 15102:2007+A1:2011	
Dekoratív falburkolat épületeken belüli felhasználásra	
Tűzállósági besorolása	E-osztály szálcementlapokra tapétaragasztóval rögzíteni
Formaldehid kibocsátás	megfelelt
Nehézfémek és meghatározott elemek	megfelelt
Vinil-klorid monomer (VCM)	bestanden
Hangnyelés	Nincs megadott teljesítmény
Termikus ellenállás	Nincs megadott teljesítmény



Hornschuch
d-c-home®

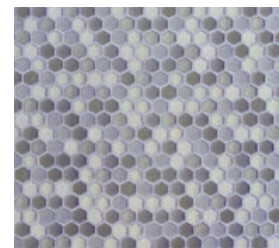
d-c-home® a márkája
Konrad Hornschuch AG
Salinenstraße 1
74679 Weißbach
GERMANY
Tel.: 07947 81-0
info@hornschuch.de
www.d-c-home.com

K392-6260



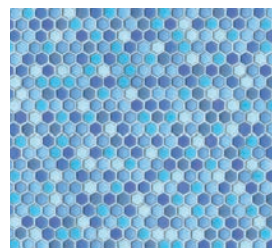


Design áttekintés



Hexagon grau

270-0163 67,5 cm × 20 m



Hexagon blau

270-0164 67,5 cm × 20 m



Stone wall grau

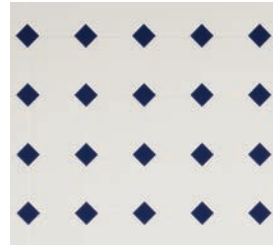
270-0161 67,5 cm × 20 m



Stone wall sand

270-0162 67,5 cm × 20 m

Design áttekintés



Ancona blau

270-0154 67,5 cm × 20 m



Ancona grau

270-0155 67,5 cm × 20 m



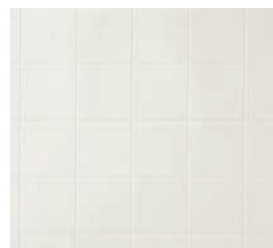
Savona

270-0156 67,5 cm × 20 m



Carrara

270-0157 67,5 cm × 20 m



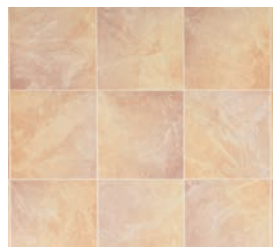
Cremona

270-0150 67,5 cm × 20 m



Salerno

270-0151 67,5 cm × 20 m



Prato

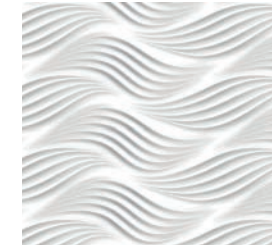
270-0153 67,5 cm × 20 m



Caserta

270-0158 67,5 cm × 20 m

Design áttekintés



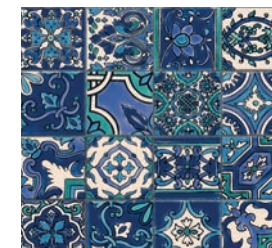
Wave

270-0165 67,5 cm × 20 m



Bato

270-0167 67,5 cm × 20 m
270-1001 67,5 cm × 4 m



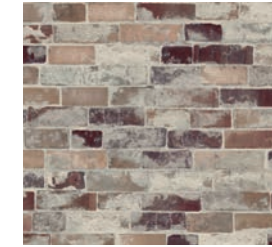
Riasan

270-0170 67,5 cm × 20 m
270-1004 67,5 cm × 4 m



ceramics Kleber

270-1098 750 g



Tisa

270-0166 67,5 cm × 20 m
270-1000 67,5 cm × 4 m



Asmant

270-0168 67,5 cm × 20 m
270-1002 67,5 cm × 4 m



Simenta

270-0169 67,5 cm × 20 m
270-1003 67,5 cm × 4 m

