

# ceramics

## Attrante effetto piastrellato per le vostre pareti

Con **d-c-wall® ceramics** le vostre pareti assumeranno l'aspetto elegante delle vere piastrelle in ceramica, combinato alla facilità di pulizia. Per proteggere dagli schizzi o elemento decorativo sulle pareti della cucina, in bagno o nella lavanderia: il rivestimento per pareti, lavabile e resistente, si applica come la carta da parati (v. istruzioni per l'uso). In poco tempo e con una spesa ridotta potrete ottenere un effetto piastrellato di alta qualità. Dimenticate lo sporco e lo stress legati all'uso di vere piastrelle. **d-c-wall® ceramics** è una soluzione semplice e pulita. Se volete creare un elegante effetto piastrellato con le vostre mani, **d-c-wall® ceramics** è ciò che fa per voi.

## Attrante effetto piastrellato per le vostre pareti

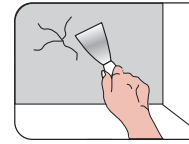


Prima



Dopo

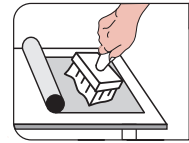
## Istruzioni per l'uso



### Preparazione del fondo e dei fogli

Il prodotto può essere applicato su superfici lisce (piastrelle o muri), stabili, asciutte e prive di crepe e buchi. Le eventuali irregolarità devono essere eliminate applicando preventivamente uno stucco adeguato (ad es. stucco Metylan per fondi assorbenti).

Tagliare il primo foglio partendo dall'inizio del motivo in alto e lasciando una leggera sporgenza in basso.

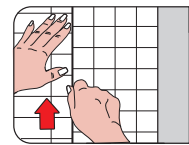


### Applicare la colla

Per **fondi assorbenti**, come calcestruzzo o cartongesso, utilizzare colla per carte da parati pesanti comunemente in commercio (ad es. Metylan Spezial). Applicare la colla sul retro di Ceramics, ripiegare e lasciare impregnare per circa 10 minuti.

Per **fondi non assorbenti**, come pitture a base di olio o vernici, utilizzare comuni colle a dispersione (come ad es. la colla ceramics). Stendere la colla sul retro di Ceramics.

Si prega assolutamente di rispettare le istruzioni di lavorazione del produttore della colla.

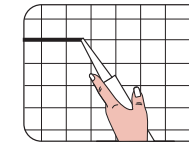


### Posa

Posare il primo foglio in alto e allinearli in senso verticale. Tagliare i fogli successivi seguendo il motivo decorativo, lasciando un margine aggiuntivo in alto e in basso, quindi posarli facendo coincidere i bordi e incollarli. Evitare di lasciare sporgenze negli angoli della stanza.

**Attenzione:** rimuovere subito le macchie di colla con acqua pulita!

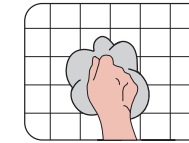
## Istruzioni per l'uso



### Sigillatura

In particolare nei locali umidi è importante accertarsi che tutti i bordi e le giunzioni vengano sigillati con pasta sigillante a freddo per PVC (per carta da parati in PVC). Così facendo si evita l'infiltrazione di umidità.

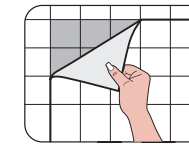
Successivamente aerare sufficientemente il locale!



### Pulizia e cura

Ceramics è totalmente impermeabile, quindi tenerlo pulito e in perfette condizioni risulta particolarmente semplice. Per la pulizia, ad esempio, si possono utilizzare normali detersivi liquidi delicati, acqua saponata o simili. Risciacquare con cura il rivestimento con acqua pulita.

**Attenzione:** evitare acetone, benzina detersiva e fonti di calore dirette!



### Sostituzione

Anche dopo molti anni lo strato di PVC può essere separato dalla base di carta afferrandolo dal bordo inferiore o superiore e staccando ogni foglio per intero a secco. Lo strato di carta che rimarrà sulla parete costituirà un fondo ideale per la carta da parati successiva.



1658

Konrad Hornschuch AG · Salinenstr. 1  
74679 Weißbach · Germany

Collezione Ceramics F270

16

EN 15102:2007+A1:2011

Rivestimento decorativo per interni

Reazione al fuoco

Categoria E  
applicazione su pannelli di fibrocemento  
con colla per carta da parati

Rilascio di formaldeide

superato

Metalli pesanti e  
determinati elementi

superato

Cloruro di vinile monomero  
(VCM)

superato

Assorbimento acustico

Nessun risultato disponibile

Resistenza termica

Nessun risultato disponibile



Hornschuch  
**d-c-home®**

**d-c-home®** è un marchio della  
Konrad Hornschuch AG  
Salinenstraße 1  
74679 Weißbach  
GERMANY  
Tel.: 07947 81-0  
info@hornschuch.de  
[www.d-c-home.com](http://www.d-c-home.com)

K392-6256



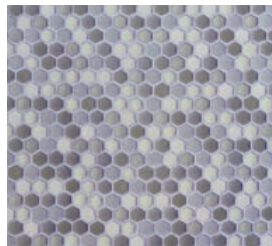
4 007386 341846

IT/1.2018

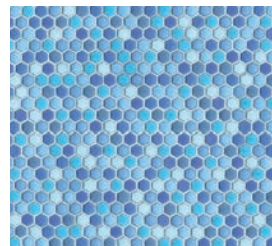




**Panoramica disegni**



**Hexagon grau**  
270-0163 67,5 cm x 20 m



**Hexagon blau**  
270-0164 67,5 cm x 20 m



**Stone wall grau**  
270-0161 67,5 cm x 20 m



**Stone wall sand**  
270-0162 67,5 cm x 20 m

**Panoramica disegni**



**Ancona blau**  
270-0154 67,5 cm x 20 m



**Ancona grau**  
270-0155 67,5 cm x 20 m



**Savona**  
270-0156 67,5 cm x 20 m



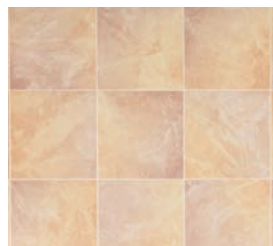
**Carrara**  
270-0157 67,5 cm x 20 m



**Cremona**  
270-0150 67,5 cm x 20 m



**Salerno**  
270-0151 67,5 cm x 20 m



**Prato**  
270-0153 67,5 cm x 20 m



**Caserta**  
270-0158 67,5 cm x 20 m

**Panoramica disegni**



**Wave**  
270-0165 67,5 cm x 20 m



**Bato**  
270-0167 67,5 cm x 20 m  
270-1001 67,5 cm x 4 m



**Riasan**  
270-0170 67,5 cm x 20 m  
270-1004 67,5 cm x 4 m



**ceramics Kleber**  
270-1098 750 g



**Tisa**  
270-0166 67,5 cm x 20 m  
270-1000 67,5 cm x 4 m



**Asmant**  
270-0168 67,5 cm x 20 m  
270-1002 67,5 cm x 4 m



**Simenta**  
270-0169 67,5 cm x 20 m  
270-1003 67,5 cm x 4 m

